

Landesstatistik Tirol

30 Jahre Tirol-Folder
1985 - 2015

TIROL



DATEN 2016



1. FLÄCHE UND ADMINISTRATIVE EINTEILUNG (2015)

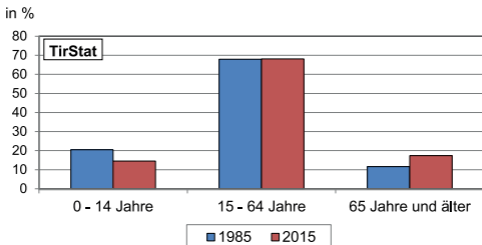
Fläche in km ²	12.640	83.879	15,1
darunter Dauersiedlungsraum in km ²	1.572	32.584	4,8
in %	12,4	38,9	
Politische Bezirke	9	95	9,5
Gemeinden	279	2.102	13,3
darunter Stadtgemeinden	11	201	5,5
Marktgemeinden	20	768	2,6

2. BEVÖLKERUNG (1985 und 2015)

	Tirol		Veränderung	
	2015	1985	abs.	in %
Wohnbevölkerung	739.139	601.979	137.160	22,8
darunter AusländerInnen	105.402	28.969	76.433	263,8
Totgeborene	19	34	- 15	- 44,1
Lebendgeborene	7.578	7.988	- 410	- 5,1
darunter AusländerInnen	1.259	311	948	304,8
in % der Lebendgeborenen	16,6	3,9		
darunter uneheliche Lebendgeborene	3.497	2.230	1.267	56,8
in % der Lebendgeborenen	46,1	27,9		
Gestorbene	6.001	5.368	633	11,8
darunter im 1. Lebensjahr	10	91	- 81	- 89,0
Säuglingssterblichkeit (‰)	1,3	11,4		
Selbstmorde und Selbstbeschädigungen	95	131	- 36	- 27,5
Geburtensaldo	1.577	2.620		
Wanderungssaldo	8.710	- 11		
Lebenserwartung bei der Geburt				
Mann	80,0	71,3		
Frau	84,3	78,5		
Eheschließungen	3.809	3.478	331	9,5
darunter Erstehen	2.836	2.831	5	0,2
in %	74,5	81,4		
Mittleres Erstheiratsalter (Median)				
Mann	33,4	26,4		
Frau	31,1	24,0		
Eingetragene gleichgeschlechtl. Partnerschaften	36	-		
Ehescheidungen	1.151	823	328	39,9
Mittleres Scheidungsalter (Median)				
Mann	45,6	37,0		
Frau	43,3	34,2		
betroffene Kinder bei einer Scheidung	1.311	1.086	225	20,7
darunter Minderjährige (Kinder unter 18 Jahre)	937	814	123	15,1
Gesamtscheidungsrate (Ehescheidungen bezogen auf jene Eheschließungsjahrgänge, aus denen sie stammen)	36,4	30,8 ¹⁾		

¹⁾ Österreichwert

Bevölkerung nach Altersgruppen 1985 und 2015



Eheschließungen, Geburten und Sterbefälle nach Bezirken 1985 und 2015

Bezirk	Eheschließungen ¹⁾		Lebendgeborene ²⁾		Gestorbene	
	2015	1985	2015	1985	2015	1985
Innsbruck-Stadt	639	645	1.195	1.146	1.161	1.274
Imst	293	279	567	694	443	355
Innsbruck-Land	966	787	1.924	1.792	1.272	1.050
Kitzbühel	317	309	581	676	599	461
Kufstein	557	434	1.147	1.096	798	707
Landeck	227	251	457	626	353	303
Lienz	222	247	463	639	485	425
Reutte	157	131	321	381	271	238
Schwaz	431	395	923	938	619	555
TIROL	3.809	3.478	7.578	7.988	6.001	5.368
ÖSTERREICH	44.502	44.867	84.381	87.440	83.073	89.578

1) Ab 2015 erstmals inklusive im Ausland geschlossene Ehen von Personen mit Wohnsitz in Österreich.

2) Ab 2015 erstmals inklusive im Ausland Geborene von Müttern mit Wohnsitz in Österreich.

Bevölkerung nach ausgewählter Staatsangehörigkeit 1981 und 2015

Staatsangehörigkeit	31. 12. 2015		Volkszählung 1981	
	abs.	in %	abs.	in %
Zusammen	739.139	100,0	586.663	100,0
Österreich	633.737	85,7	559.083	95,3
Ausland	105.402	14,3	27.580	4,7
darunter Deutschland	32.448	4,4	5.995	1,0
Jugoslawien (historisch)	18.199	2,5	8.263	1,4
Türkei	11.783	1,6	6.890	1,2
Italien	6.469	0,9	2.852	0,5
Ungarn	4.984	0,7	81	0,0

Bevölkerung im Alter von 15 und mehr Jahren nach der höchsten abgeschlossenen Ausbildung (Volkszählung 1981 und Registerzählung 2011)

Bildungsebene	2011		1981	
	abs.	in %	abs.	in %
Universität, hochschulverw. Einrichtung	61.115	10,1	15.435	3,4
Matura (inkl. Kolleg)	74.525	12,4	33.778	7,5
Berufsbildende mittlere Schule	94.477	15,7	49.488	11,0
Lehrlingsausbildung	198.103	32,9	108.723	24,1
Pflichtschule	174.001	28,9	244.146	54,1
Insgesamt	602.221	100,0	451.570	100,0

3. GEBÄUDE- UND WOHNUNGSBESTAND

Häuser- und Wohnungszählung 1981 und Ergebnisse zu Gebäuden und Wohnungen aus der Registerzählung 2011

	Gebäude		Wohnungen	
	2011	1981	2011	1981
Innsbruck-Stadt	12.656	10.210	73.845	48.964
Imst	16.724	10.245	26.003	12.139
Innsbruck-Land	41.120	25.906	82.237	42.060
Kitzbühel	21.755	13.903	40.097	20.228
Kufstein	26.581	17.163	51.831	26.565
Landeck	12.513	8.528	21.409	11.362
Lienz	14.074	9.481	22.423	12.675
Reutte	10.386	7.692	17.119	9.571
Schwaz	21.936	13.747	40.619	20.198
TIROL	177.745	116.875	375.583	203.762
ÖSTERREICH	2.191.280	1.586.841	4.441.408	3.052.036

4. GESUNDHEIT (1985 und 2015)

	2015	1985	Veränderung	
			abs	in %
Krankenanstalten	19	23	-4	-17,4
Betten	5.061	5.680	-619	-10,9
Berufsausübende ÄrztInnen	4.138	1.841	2.297	124,8
davon ÄrztInnen für Allgemeinmedizin	926	505	421	83,4
FachärztInnen	1.985	578	1.407	243,4
ZahnärztInnen	465	208	257	123,6
ÄrztInnen in Ausbildung	762	550	212	38,5
Hebammen	217	156	61	39,1
Apotheken	127	75	52	69,3
Hausapotheken bei ÄrztInnen	67	80	-13	-16,3

5. ERWERBSTÄTIGKEIT, ARBEITSMARKT (1985 und 2015)

	2015	1985	Veränderung	
			abs.	in %
Unselbstständig Beschäftigte	317.497	217.161	100.336	46,2
darunter Frauen	149.877	86.865	63.012	72,5
Selbstständig Beschäftigte	45.200	30.000	15.200	50,7
darunter Frauen	13.700	7.100	6.600	93,0
Vorgemerkte Arbeitslose	23.845	10.092	13.753	136,3
darunter bis 24 Jahre	3.458	3.318	140	4,2
Frauen	10.988	4.150	6.838	164,8
AusländerInnen	6.249	539	5.710	1.059,4
Offene Stellen	3.171	1.778	1.393	78,3
Gemeldete Lehrstellensuchende	367	362	5	1,4
Offene Lehrstellen	679	344	335	97,4
Arbeitslosenrate (%)	7,0	4,4		
Männer (%)	7,1	4,4		
Fauen (%)	6,8	4,6		

6. INDUSTRIE (1985 und 2015)

Abgesetzte Produktion (in Mio. Euro)	9.823,1	2.553,6	7.269,5	284,7
darunter Glas- und Chemische Industrie	2.612,6	621,3	1.991,3	320,5
Holzindustrie	952,5	110,1	842,4	765,1
Metall Bereich	3.564,0	733,8	2.830,2	385,7
Lebensmittelindustrie	543,8	416,4	127,4	30,6
Betriebe	349	698	-349	-50
Beschäftigte	42.524	32.411	10.113	31,2

7. LEHRLINGE, LEHRBETRIEBE (1985 und 2015 jeweils zum 31. 12.)

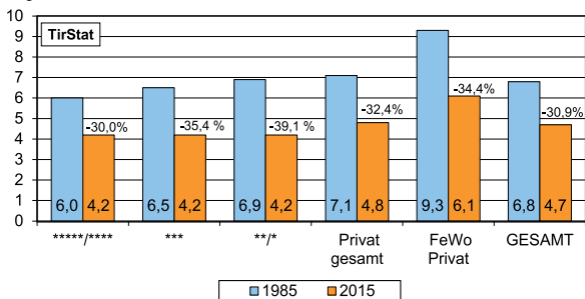
Sparte	Lehrlinge 2015		Lehrlinge 1985	
	abs.	in %	abs.	in %
Gewerbe und Handwerk	5.364	49,0	8.313	51,1
Industrie	1.229	11,2	1.460	9,0
Handel	1.782	16,3	3.641	22,4
Bank und Versicherung	100	0,9	34	0,2
Transport und Verkehr	217	2,0	188	1,2
Tourismus und Freizeitwirtschaft	1.215	11,1	2.458	15,1
Information und Consulting	209	1,9	-	-
Nichtkammer	609	5,6	185	1,1
Selbst. Ausbildungseinrichtungen	222	2,0	-	-
Insgesamt	10.947	100,0	16.279	100,0
Lehrbetriebe	3.554		6.044	

8. TOURISMUS (1984/1985 und 2014/2015)

	2014/2015	1984/1985	Veränderung	
			abs.	in %
Ankünfte (Tourismusjahr in 1.000)	10.930,6	6.455,7	4.474,9	69,3
darunter in gewerblichen Betrieben	8.309,3	4.587,2	3.722,1	81,1
Privatunterkünften (inkl. priv. Fewo)	1.722,5	1.388,8	333,7	24,0
Übernachtungen (Tourismusjahr in 1.000)	45.637,1	39.053,2	6.583,9	16,9
darunter in gewerblichen Betrieben	32.842,7	25.493,6	7.349,1	28,8
Privatunterkünften (inkl. priv. Fewo)	10.070,7	11.242,9	- 1.172,2	- 10,4
Herkunft: Deutschland	23.319,3	22.182,3	1.137,0	5,1
Niederlande	4.704,3	4.874,3	- 170,0	- 3,5
Österreich	3.916,5	2.680,9	1.235,6	46,1
Schweiz und Liechtenstein	2.719,1	720,4	1.998,7	277,4
Vereinigtes Königreich	1.690,9	2.819,5	- 1.128,6	- 40,0
Belgien	1.527,2	1.209,2	318,0	26,3
Fremdenunterkünfte ohne Camping (Sommer)	21.853	29.840	- 7.987	- 26,8
Fremdenbetten (Sommer)	330.316	401.373	- 71.057	- 17,7
darunter in gewerblichen Betrieben	200.350	219.477	-19.127	- 8,7

Veränderung der Aufenthaltsdauer in Tagen und Prozent 1985 und 2015

Tage



9. KRAFTFAHRZEUGE (1985 und 2015)

Kfz-Bestand nach Fahrzeugarten	2015	1985	Veränderung	
			abs.	in %
Fahrzeuge insgesamt	598.976	283.216	315.760	111,5
davon Kraftfahrzeuge	537.742	266.670	271.072	101,7
Anhänger	61.234	16.546	44.688	270,1
Personenkraftwagen	384.776	176.842	207.934	117,6
Einspurige Krafträder	68.993	48.818	20.175	41,3
davon Motorräder	17.789	6.144	11.645	189,5
Motorfahrräder	26.270	40.727	-14.457	-35,5
Kleinmotorräder	142	1.947	-1.805	-92,7
Leichtmotorräder	24.792	-	.	.
Lastkraftwagen	39.281	16.799	22.482	133,8
Omnibusse	989	767	222	28,9

10. PRIVATHAUSHALTE UND FAMILIEN (1985 und 2015)

	2015		1985	
	abs.	in %	abs.	in %
Privathaushalte	313.600	100,0	202.300	100,0
Einpersonenhaushalte	109.600	34,9	51.000	25,2
davon männlich	49.500	15,8	.	.
weiblich	60.100	19,2	.	.
Mehrpersonenhaushalte	204.100	100,0	151.300	100,0
davon mit 2 Personen	90.400	44,3	45.000	29,7
mit 3 Personen	50.000	24,5	34.700	22,9
mit 4 Personen	43.600	21,4	37.300	24,7
mit 5 oder mehr Personen	20.100	9,8	34.300	22,7
Durchschnittliche Haushaltsgröße	2,3		2,9	
Familien	200.900	100,0	153.500	100,0
davon Ehepaare	147.300	73,3	134.600	87,7
Lebensgemeinschaften	30.900	15,4	.	.
Alleinerziehende Mütter	20.400	10,2	17.200	11,2
Alleinerziehende Väter	2.400	1,2	1.700	1,1
Familien ohne Kinder	77.600	38,6	37.600	24,5
Familien mit Kindern aller Altersstufen	123.400	100,0	115.900	100,0
davon 1 Kind	57.600	46,7	44.700	38,6
2 Kinder	48.800	39,5	42.100	36,3
3 Kinder oder mehr	17.000	13,8	29.100	25,1

11. BILDUNG

Kinderbetreuungseinrichtungen, Schulen

	2015/2016	1985/1986	Veränderung	
			abs.	in %
Kindergärten	467	326	141	43,3
Kinder	20.044	14.841	5.203	35,1
Kinderkrippen	233	5	228	
Kinder	5.173	100	5.073	
Horte	82	14	68	485,7
Kinder	2.962	444	2.518	567,1

	2014/2015	1984/1985	Veränderung	
			abs.	in %
Volksschulen	374	408	-34	-8,3
SchülerInnen	28.095	31.463	-3.368	-10,7
Hauptschulen				
inkl. Neue Mittelschulen	107	111	-4	-3,6
SchülerInnen	20.430	28.892	-8.462	-29,3
Sonderschulen	31	43	-12	-27,9
SchülerInnen	1.531	2.077	-546	-26,3
Allgemeinbildende höhere Schulen	25	25		
SchülerInnen	14.317	12.187	2.130	17,5
Berufsbildende höhere Schulen	32	24	8	33,3
SchülerInnen	11.581	6.897	4.684	67,9

QUELLENANGABEN:

Amt der Tiroler Landesregierung:

Sachgebiet Landesstatistik und *tiris*: Eigene Erhebungen

Statistik Austria: Diverse Auswertungen und Publikationen

Arbeitsmarktservice Tirol: Der Tiroler Arbeitsmarkt 1985, 2015

Industriellenvereinigung Tirol: Geschäftsbericht 1985, 2015

Wirtschaftskammer Tirol: Lehrlingsstatistik 1985, 2015

HERAUSGEBER: AMT DER TIROLER LANDESREGIERUNG,

SACHGEBIET LANDESSTATISTIK UND *TIRIS*

HEILIGGEISTSTRASSE 7 - 9, 6020 INNSBRUCK,

TEL. 0512/508-3603, E-MAIL: landesstatistik.tiris@tirol.gv.at

INTERNET: www.tirol.gv.at/statistik

BEARBEITUNG: ANTONIA ERHART

FÜR DEN INHALT VERANTWORTLICH: MAG. MANFRED KAISER

Bezirk/ Gemeinde	Wohn- bevölkerung 31.12.2015	Ausländer- Innen in % 2015	Geburten- saldo 2015	Wanderungs- saldo 2015	Nächtigungen Berichtsjahr 2015	Betten Winter 2015	Finanzkraft II ¹⁾ pro EW (in €) 2016
TIROL	739.139	14,3	1.577	8.710	45.637.057	339.529	1.083
INNSBRUCK-STADT	131.009	23,7	34	3.982	1.563.368	7.273	1.431
IMST	58.233	10,6	124	459	5.902.890	42.826	993
Arzl/Pitztal	3.042	7,2	7	-4	113.691	1.067	921
Haiming	4.535	7,6	2	5	124.204	867	974
Imst	10.115	15,7	11	272	211.577	1.392	996
Imsterberg	763	2,6	2	-13	8.404	106	928
Jerzens	1.005	15,5	4	-1	222.768	1.973	1.039
Karres	598	2,3	-1	1	4.826	57	932
Karrösten	677	4,1	-2	-14	36.387	189	932
Längenfeld	4.481	10,1	13	24	723.939	4.730	962
Mieming	3.531	9,7	1	39	150.812	734	926
Mils/Imst	560	5,7	2	7	4.582	45	934
Mötz	1.264	10,6	5	-18	980	16	888
Nassereith	2.014	7,2	-17	-1	58.373	492	960
Obsteig	1.320	14,5	14	51	150.695	1.004	864
Oetz	2.362	12,1	11	13	265.115	2.081	1.018
Rietz	2.208	5,1	19	9	8.851	74	911
Roppen	1.776	9,3	9	50	55.940	484	916
St.Leonhard/Pitztal	1.393	6,2	0	-10	534.564	4.055	1.165
Sautens	1.594	16,6	2	65	105.126	830	812
Silz	2.519	7,5	-7	0	207.964	2.110	1.015
Sölden	3.201	18,4	8	-86	2.462.554	16.986	1.656
Stams	1.403	9,5	2	21	20.498	164	906
Tarrenz	2.714	6,8	15	-5	56.081	447	908
Umhausen	3.174	11,2	15	44	250.322	2.024	924
Wenns	1.984	6,5	9	10	124.637	899	908
INNSBRUCK-LAND	174.217	11,7	652	1.533	5.290.500	39.020	965
Absam	6.910	7,7	5	131	23.624	191	921
Aldrans	2.564	12,1	22	48	15.959	136	835
Ampass	1.809	14,3	12	3	11.791	75	843
Axams	5.849	8,9	5	77	160.001	999	876
Baumkirchen	1.248	9,5	14	14	1.584	66	825
Birgitz	1.385	9,7	21	23	17.141	110	852
Ellbögen	1.106	3,9	12	2	10.331	121	850
Flauring	1.289	9,2	3	3	2.996	39	843
Fritzens	2.076	6,7	1	-16	1.875	20	915
Fulpmes	4.281	15,2	25	6	351.153	2.275	999
Gnadenwald	787	7	1	13	14.986	174	879
Götzens	3.949	12	19	-63	89.612	588	917
Gries/Brenner	1.329	11,1	6	-15	32.239	447	889
Gries/Sellrain	599	5,7	3	-4	41.078	412	909
Grinzens	1.416	8,5	5	-6	2.700	29	835
Gschnitz	424	5	2	-1	32.229	285	963
Hall/Tirol	13.687	18,3	-33	142	60.552	321	1.106
Hatting	1.394	7,7	6	21	4.015	58	796
Inzing	3.758	8,3	23	58	11.044	171	906

Bezirk/ Gemeinde	Wohn- bevölkerung 31.12.2015	Ausländer- Innen in % 2015	Geburten- saldo 2015	Wanderungs- saldo 2015	Nächtigungen Berichtsjahr 2015	Betten Winter 2015	Finanzkraft II ¹⁾ pro EW (in €) 2016
Kematen/Tirol	2.831	10	20	49	13.049	130	984
Kolsass	1.581	5,9	15	-20	20.574	104	909
Kolsassberg	806	5,1	1	16	36.017	263	831
Lans	1.062	10,1	7	24	79.837	359	921
Leutasch	2.283	22,5	13	3	485.548	3.979	1.021
Matrei/Brenner	932	8,9	7	-13	22.939	220	914
Mieders	1.844	16,1	12	19	60.795	587	930
Mils	4.279	8,2	24	90	23.433	259	954
Mühlbachl	1.373	12,1	-14	11	21.775	255	927
Mutters	2.079	9,6	12	-5	55.106	439	934
Natters	2.011	10,5	12	62	82.361	142	890
Navis	1.986	2,8	8	12	13.343	243	908
Neustift/Stubaital	4.704	12,6	20	29	1.232.585	7.774	1.060
Oberhofen/Inntal	1.778	8,4	11	18	3.158	52	879
Obernberg/Brenner	354	4,5	0	-5	24.455	289	943
Oberperfuss	2.984	5,8	12	27	46.015	545	856
Patsch	981	7,7	1	2	15.763	209	915
Pettnau	992	8,3	4	32	8.812	43	885
Pfaffenhofen	1.098	8,6	8	12	7.591	119	992
Pfons	1.218	3,1	1	8	17.914	210	889
Polling/Tirol	1.073	9,7	11	47	6	2	806
Ranggen	1.041	6,6	8	3	194	8	837
Reith/Seefeld	1.329	26,9	15	41	135.628	1.074	990
Rinn	1.825	8,2	19	40	10.973	138	821
Rum	9.050	11,4	29	30	52.534	319	985
St.Sigmund/Sellrain	168	16,7	2	-3	34.957	415	999
Scharnitz	1.378	27,1	6	54	58.632	438	870
Schmirn	866	2,9	1	0	8.686	149	864
Schönberg/Stubaital	1.033	16,7	1	23	28.249	210	956
Seefeld/Tirol	3.399	31,7	-8	33	1.133.751	7.361	1.223
Sellrain	1.347	4,5	4	13	13.240	186	866
Sistrans	2.227	7,4	24	34	3.279	77	854
Steinach/Brenner	3.474	10,6	14	29	75.524	760	938
Telfes/Stubai	1.533	8,6	6	12	79.290	636	915
Telfs	15.358	16,1	71	51	230.406	1.808	1.052
Thaur	3.883	8	26	16	25.263	183	988
Trins	1.268	5,9	15	7	36.658	621	885
Tulfes	1.494	7,5	13	-7	53.083	625	875
Unterperfuss	226	8,4	-14	25	2.597	22	871
Vals	536	3,4	-4	2	8.738	232	906
Völs	6.692	11,5	26	41	3.440	18	939
Volders	4.426	8,1	15	-3	26.221	75	900
Wattenberg	726	2,8	-2	1	10.447	134	874
Wattens	7.880	10,5	21	159	25.976	227	1.203
Wildermieming	924	11	10	5	37.899	328	892
Zirl	8.025	11	17	73	38.849	236	924
KITZBÜHEL	63.125	15,6	-18	579	5.863.773	46.535	1.040
Aurach/Kitzbühel	1.092	14,4	0	-7	82.918	682	1.067
Brixen/Thale	2.615	11,4	2	-24	263.546	3.056	1.013

Bezirk/ Gemeinde	Wohn- bevölkerung 31.12.2015	Ausländer- Innen in % 2015	Geburten- saldo 2015	Wanderungs- saldo 2015	Nächtigen Berichtsjahr 2015	Betten Winter 2015	Finanzkraft II ¹⁾ pro EW (in €) 2016
Fieberbrunn	4.384	13,2	-6	73	473.103	3.393	1.027
Going/Wilden Kaiser	1.869	18,2	3	-27	368.196	2.173	1.087
Hochfilzen	1.148	9,1	-2	-1	56.533	620	961
Hopfgarten/Brixental Itter	5.656	10,6	1	57	355.194	3.096	960
Jochberg	1.161	9,1	1	1	107.198	781	970
Jochberg	1.550	13,8	-4	8	115.418	1.152	1.020
Kirchberg/Tirol	5.170	19,1	-32	71	829.920	6.487	1.064
Kirchdorf/Tirol	3.891	13,3	17	-19	321.352	2.361	1.017
Kitzbühel	8.330	20,7	-49	136	817.119	6.016	1.235
Kössen	4.259	18,6	13	51	489.221	2.980	995
Oberndorf/Tirol	2.117	14,1	3	12	139.553	1.279	1.091
Reith/Kitzbühel	1.676	19	7	-8	124.606	986	1.019
St.Jakob/Haus	773	10,5	3	-1	66.750	607	940
St.Johann/Tirol	9.226	17,2	9	171	419.221	3.457	1.012
St.Ulrich/Pillersee	1.757	18,4	6	26	169.945	1.546	954
Schwendt	836	20,6	-2	41	47.007	349	880
Waidring	1.964	10,9	7	22	185.470	1.608	999
Westendorf	3.651	11	5	-3	431.503	3.906	1.002
KUFSTEIN	105.466	14,7	349	889	4.366.632	34.170	1.030
Alpbach	2.560	10,2	10	-28	354.728	2.742	1.014
Angath	1.008	10,2	8	2	13.624	120	879
Angerberg	1.879	6,9	13	9	25.639	351	851
Bad Häring	2.616	11	1	10	183.373	790	933
Brandenberg	1.504	4,8	-1	-13	30.252	377	915
Breitenbach/Inn	3.405	8,3	17	40	45.684	566	875
Brixlegg	2.899	12,8	7	22	31.715	399	1.044
Ebbs	5.481	13,6	-7	76	127.494	1.086	938
Ellmau	2.746	21,8	18	23	726.086	4.628	1.124
Erl	1.498	18	13	10	31.607	428	922
Kirchbichl	5.630	10,9	5	87	22.983	270	942
Kramsach	4.772	8,8	19	57	190.987	1.094	944
Kufstein	18.727	24,5	64	254	134.538	1.118	1.098
Kundl	4.201	10,8	10	27	5.916	163	1.466
Langkampfen	3.910	10,2	15	29	16.554	235	1.086
Mariastein	347	8,6	1	-4	18.998	172	890
Münster	3.288	6,2	8	41	48.467	476	875
Niederndorf	2.655	12,9	7	0	19.897	213	971
Niederndorferberg	710	14,2	6	12	4.276	66	846
Radfeld	2.387	13,3	14	-20	66.527	660	1.015
Rattenberg	413	27,6	-1	5	1.417	37	1.100
Reith/Alpbachtal	2.701	12,3	-8	-29	163.608	1.509	970
Retzenschöss	475	11,2	6	-5	14.618	236	875
Scheffau/Wild.Kaiser	1.371	12	-6	17	282.150	2.099	1.007
Schwoich	2.422	8,3	21	68	13.943	160	912
Söll	3.597	11,5	33	2	534.224	3.864	1.021
Thiersee	2.887	12,1	22	-7	202.248	1.503	942
Walchsee	1.868	18,2	8	8	291.068	1.880	1.031
Wildschönau	4.197	9,2	1	-16	691.946	6.233	1.001
Wörgl	13.312	19,2	45	212	72.065	695	1.126

Bezirk/ Gemeinde	Wohn- bevölkerung 31.12.2015	Ausländer- Innen in % 2015	Geburten- saldo 2015	Wanderungs- saldo 2015	Nächtigungen Berichtsjahr 2015	Betten Winter 2015	Finanzkraft II ¹⁾ pro EW (in €) 2016
LANDECK	44.186	9,6	104	184	8.222.674	62.378	1.061
Faggen	373	7	3	0	3.419	44	847
Fendels	247	6,5	3	-9	75.677	479	1.086
Fiss	1.003	17,4	3	9	921.153	5.776	1.376
Fließ	2.995	5,8	13	66	78.174	646	875
Flirsch	961	8	-7	33	105.920	928	946
Galtür	772	10	-5	-10	470.996	3.414	1.324
Grins	1.407	5	-1	18	6.705	85	905
Ischgl	1.580	8,4	-1	22	1.484.011	11.430	1.878
Kappl	2.634	3,9	12	9	502.224	5.243	980
Kaunerberg	425	3,3	1	-1	17.458	168	841
Kaunertal	593	8,8	-2	-5	291.051	1.595	1.199
Kauns	496	4,2	5	-5	14.278	142	843
Ladis	530	5,1	-1	-8	273.771	1.897	1.144
Landeck	7.773	14,3	9	-16	103.087	778	986
Nauders	1.560	13,2	10	-18	520.171	3.556	1.110
Pettneu/Arlberg	1.453	11,5	-1	-6	185.946	1.768	966
Pfunds	2.576	9,7	12	22	238.458	1.594	940
Pians	821	11,4	4	29	11.841	226	948
Prutz	1.777	13,4	9	35	64.092	316	945
Ried/Oberinntal	1.267	13,2	-2	24	226.533	1.064	1.022
St.Anton/Arlberg	2.350	14,3	0	-78	1.140.047	11.118	1.557
Schönwies	1.726	6	7	7	1.651	56	910
See	1.218	4,4	13	9	179.779	1.811	946
Serfaus	1.127	9,7	8	10	1.134.855	6.857	1.687
Spiss	118	15,3	-4	-4	26.602	172	1.028
Stanz/Landeck	575	1,7	2	3	288	6	910
Strengen	1.205	4,8	0	3	12.948	188	901
Tobadill	521	6,3	5	3	16.912	192	843
Tösens	690	5,5	5	-1	17.496	217	850
Zams	3.413	8,2	4	43	97.131	612	1.013
LIENZ	49.026	5	-22	139	1.951.521	18.528	992
Abfaltersbach	644	3,9	2	-6	2.855	59	1.118
Ainet	906	2,3	2	-8	8.327	104	914
Amlach	478	5,2	-1	9	44.997	264	813
Anras	1.241	2,3	-4	-11	9.170	114	914
Assling	1.800	2,9	-4	-12	14.342	153	955
Außervillgraten	755	0,5	1	-7	18.128	362	902
Dölsach	2.319	7	6	76	8.714	111	875
Gaimberg	838	3,5	1	-12	36.121	328	919
Heinfels	997	4,9	0	-21	51.233	443	1.049
Hopfgarten/Deferegggen	722	2,2	2	-5	34.574	414	939
Innervillgraten	940	1,4	-4	-13	46.381	588	911
Iselsberg-Stronach	600	8,3	-4	2	27.344	257	895
Kals/Großglockner	1.166	5,1	-3	-35	215.800	2.157	986
Kartitsch	807	2,9	1	-5	64.729	713	929
Lavant	303	2,6	3	-1	48.765	342	1.045
Leisach	745	4	2	-23	15.125	180	969
Lienz	12.044	9,3	-56	207	174.138	1.288	1.149

Bezirk/ Gemeinde	Wohn- bevölkerung 31.12.2015	Ausländer- Innen in % 2015	Geburten- saldo 2015	Wanderungs- saldo 2015	Nächtigungen Berichtsjahr 2015	Betten Winter 2015	Finanzkraft II ¹⁾ pro EW (in €) 2016
Matrei/Osttirol	4.675	1,9	-7	1	249.221	2.338	956
Nikolsdorf	879	4,7	7	8	7.864	99	904
Nußdorf-Debant	3.238	3,6	4	-9	11.714	151	974
Oberlienz	1.475	2,8	10	22	5.717	74	843
Obertilliach	688	2,2	-1	2	124.705	921	968
Prägraten/Großvenediger	1.169	3,2	1	-5	79.161	884	938
St.Jakob/Deferegggen	866	3,5	0	-12	255.653	2.723	1.121
St.Johann/Walde	283	4,9	4	5	155	10	943
St.Veit/Deferegggen	693	2,2	-2	-12	48.243	592	957
Schlaiten	474	2,3	0	1	4.869	67	832
Sillian	2.044	5,8	-10	32	176.682	1.147	992
Strassen	792	4,7	7	-16	30.016	259	952
Thurn	615	3,6	-1	-10	28.804	269	903
Tristach	1.387	3,4	4	-8	34.708	167	891
Untertilliach	245	9,8	-1	2	4.885	126	883
Virgen	2.198	3	19	3	68.381	824	884
REUTTE	32.036	17,8	50	295	3.446.873	26.019	1.045
Bach	630	6,8	2	-10	107.838	1.345	1.052
Berwang	554	15,2	1	-9	212.609	2.191	1.253
Biberwier	628	18,2	-2	13	134.129	994	999
Bichlbach	756	16,7	3	22	81.425	701	964
Breitenwang	1.463	15,6	-4	-9	63.994	293	1.645
Ehenbichl	827	12,3	-13	14	26.122	205	937
Ehrwald	2.585	25	-4	14	429.091	2.881	1.065
Elbigenalp	886	11,6	4	12	112.553	1.072	977
Elmen	373	9,1	1	1	12.534	281	930
Forchach	265	11,3	0	-1	3.445	62	1.004
Grän	618	30,4	2	16	407.005	1.749	1.399
Gramais	51	19,6	-1	6	9.364	163	980
Häselgehr	659	8,8	0	-2	27.007	235	919
Heiterwang	500	10	-5	13	37.683	269	964
Hinterhornbach	93	6,5	0	2	8.117	160	904
Höfen	1.207	9,1	6	-18	57.732	485	1.040
Holzgau	433	14,1	5	11	130.512	1.290	1.013
Jungholz	285	61,4	1	2	64.899	573	1.248
Kaisers	74	6,8	1	-3	5.164	97	939
Lechaschau	1.988	14,1	15	-31	34.931	243	993
Lermoos	1.114	20,6	-3	17	564.070	3.292	1.268
Musau	390	12,6	1	-1	3.993	31	909
Namlos	76	7,9	-1	0	6.626	138	1.037
Nesselwängle	456	17,3	5	19	94.834	877	1.040
Pafflar	102	10,8	0	-8	11.302	200	1.084
Pflach	1.355	21,3	4	32	9.232	100	850
Pinswang	413	19,1	6	3	13.969	189	953
Reutte	6.506	23,9	20	148	103.841	670	1.009
Schattwald	426	17,6	-1	-2	42.311	386	995
Stanzach	441	9,8	-4	3	37.112	577	947
Steeg	671	3,7	2	-12	102.459	760	989
Tannheim	1.060	22	7	12	357.272	2.344	1.179

Bezirk/ Gemeinde	Wohn- bevölkerung 31.12.2015	Ausländer- Innen in % 2015	Geburten- saldo 2015	Wanderungs- saldo 2015	Nächtigungen Berichtsjahr 2015	Betten Winter 2015	Finanzkraft II ¹⁾ pro EW (in €) 2016
Vils	1.507	17,7	-1	4	7.247	83	957
Vorderhornbach	248	6,5	-2	0	8.348	173	947
Wängle	912	13,5	1	48	50.908	374	874
Weißbach/Lech	1.262	10,5	6	-19	34.636	249	937
Zöblen	222	15,3	-2	8	32.559	287	985
SCHWAZ	81.841	12,5	304	650	9.028.826	62.780	1.026
Achenkirch	2.181	18,2	-4	78	411.886	2.229	1.065
Aschau/Zillertal	1.821	10,8	20	53	395.048	1.978	941
Brandgörs	359	2,2	1	-8	37.208	427	1.009
Bruck/Ziller	1.084	4	14	21	43.177	428	830
Buch/Tirol	2.536	6,2	14	-9	18.212	191	903
Eben/Achensee	3.096	22,9	21	61	1.006.348	5.033	1.094
Finkenberg	1.447	9,7	7	-5	408.808	2.551	1.109
Fügen	4.025	18,8	5	3	546.482	4.053	1.034
Fügenberg	1.364	7	10	-5	228.013	2.208	984
Gallzein	646	3,3	5	0	4.789	63	857
Gerlos	800	13,8	6	10	610.791	4.230	1.408
Gerlosberg	466	2,1	3	-8	88.390	839	951
Hainzenberg	728	8,4	13	8	101.689	1.003	898
Hart/Zillertal	1.567	8,9	15	-3	97.236	1.013	877
Hippach	1.444	7,7	2	34	259.997	2.315	941
Jenbach	7.015	17,4	24	32	28.968	255	1.021
Kaltenbach	1.264	16,5	4	-9	251.179	2.033	1.121
Mayrhofen	3.788	21	16	-95	1.452.019	8.679	1.234
Pill	1.167	6,3	7	17	38.607	323	965
Ramsau/Zillertal	1.596	10,2	3	1	181.099	1.820	1.037
Ried/Zillertal	1.269	13,4	11	9	192.284	1.630	1.000
Rohrberg	561	5,2	1	3	68.929	635	951
Schlitters	1.454	13,5	7	13	46.541	425	922
Schwaz	13.436	13,9	23	165	36.113	327	1.106
Schwendau	1.679	11,3	11	5	288.670	2.314	966
Stans	1.975	7,6	7	36	79.597	377	1.041
Steinberg/Rofan	285	15,1	-2	-1	10.780	160	988
Strass/Zillertal	830	7,2	6	0	55.178	344	1.142
Stumm	1.854	9,9	-2	2	204.441	2.069	951
Stummerberg	853	4,6	-1	-1	58.534	712	881
Terfens	2.146	8,2	15	8	4.303	74	942
Tux	1.940	12,6	21	4	958.525	5.506	1.267
Udems	1.753	9	7	54	183.776	1.483	935
Vomp	4.991	12,4	2	155	61.778	635	940
Weer	1.514	7,7	9	-7	46.895	219	976
Weerberg	2.473	5,8	22	30	48.148	563	856
Wiesing	2.063	8,1	4	2	37.255	290	937
Zell/Ziller	1.720	10,7	-27	-1	337.584	2.557	1.129
Zellberg	651	7,1	4	-2	99.549	789	1.008

¹⁾ Finanzkraft II lt. § 21 (5) Tiroler Mindestsicherungsgesetz (LGBl. Nr. 99/2010)